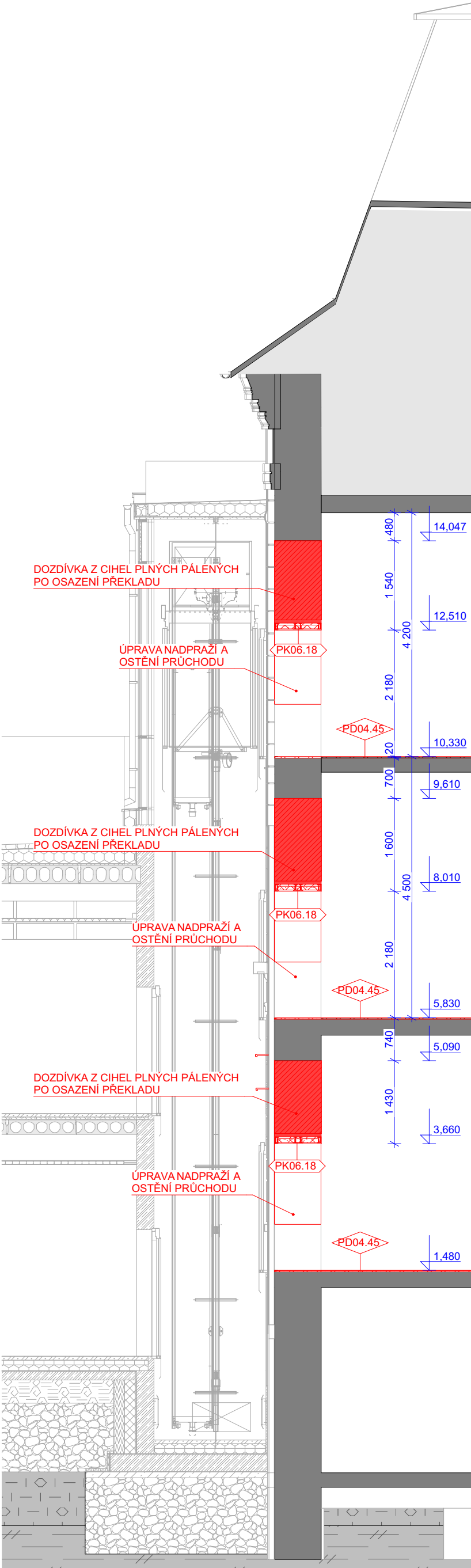
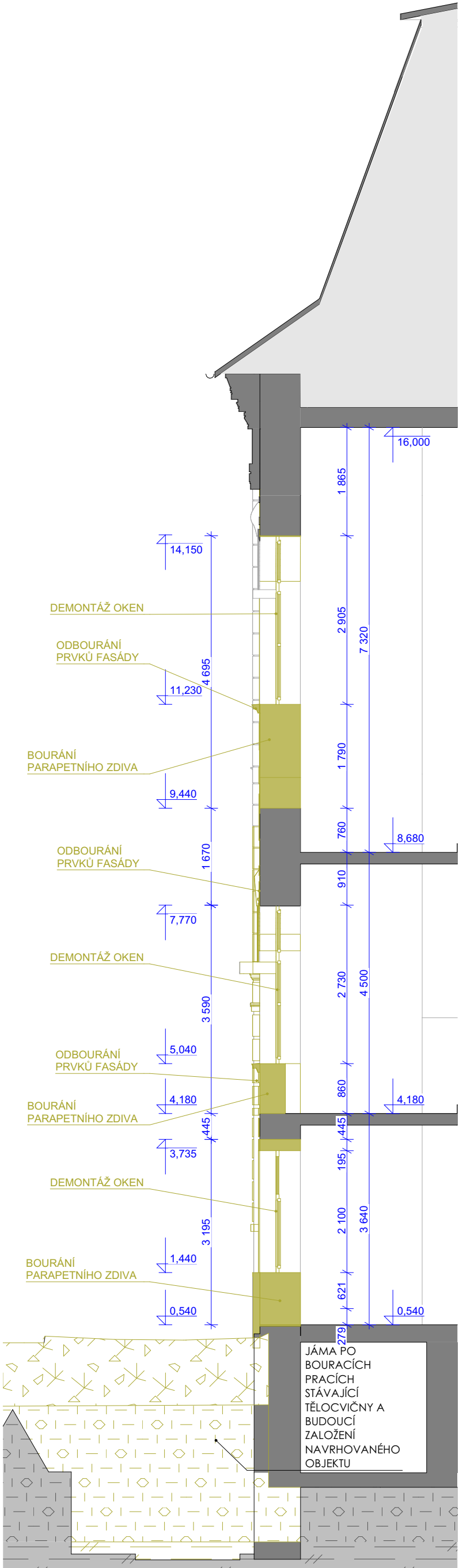


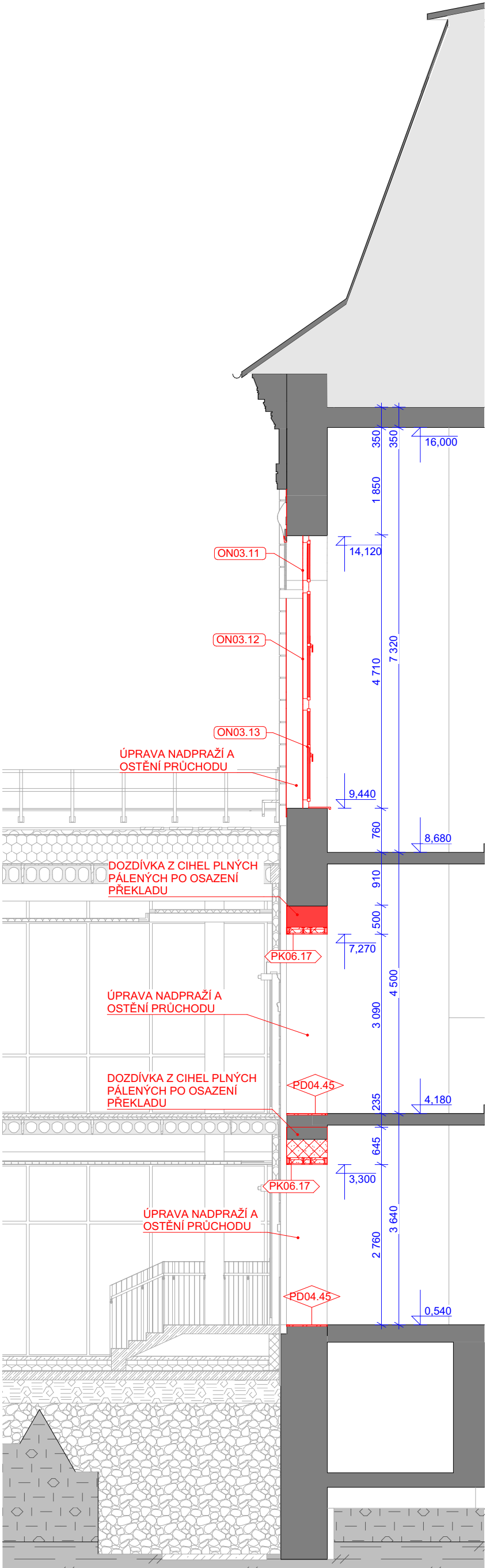
ŘEZ F-F DEMOLICE 1:75



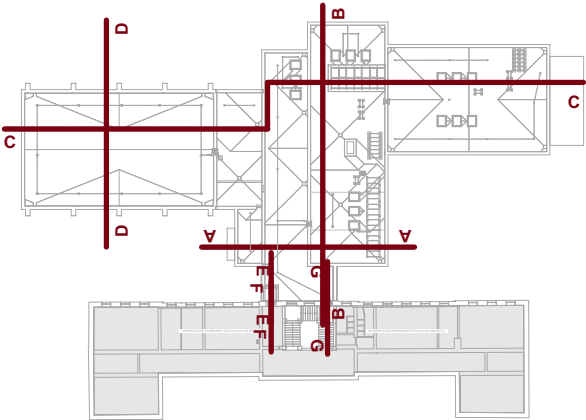
ŘEZ F-F ZAZDÍVKY A STAVEBNÍ ÚPRAVY 1:75



ŘEZ G-G DEMOLICE 1:75



ŘEZ G-G ZAZDÍVKY A STAVEBNÍ ÚPRAVY 1:75



POZNÁMKA:
PEVNOSTNÍ VLASTNOSTI MATERIÁLŮ JSOU ŘÍZENY SPECIALIZOVANOU ČÁSTÍ D.1.2

NAZNAČENÝ GEOLOGICKÝ PROFIL JE POUZE ORIENTAČNÍ

TATO DOKUMENTACE JE ZPRACOVÁNA VE STUPNI PRO PROVEDENÍ STAVBY DLE VÝHLÁŠKY 499/2006 Sb. A SVOU PODROBNOSTI ZAKLÁDÁ PŘEDPOKLAD K VYPRACOVÁNÍ SOUPISU STAVEBNÍCH PRACÍ, DODÁVEK A SLUŽEB S VÝKAZEM VÝMĚR

PROJEKTANT PROTO UPOZORŇUJE STAVEBNÍKA A ZHOTOVITELE NA PŘÍPADNOU NUTNOST ZPRACOVÁNÍ DODAVATELSKÉ DOKUMENTACE, KTERÁ ZPŘESNÍ ŘEŠENÍ NAVRŽENÉ V TOMTO PROJEKTOVÉM STUPNI (NAPŘ. DOKUMENTACE PRO POMOCNÉ PRÁCE A KONSTRUKCE, VÝROBNĚ TECHNICKÉ DOKUMENTACE, DOKUMENTACE VÝROBKŮ DODANÝCH NA STAVBU, VÝKRESY PŘEFABRIKÁTŮ, MONTÁŽNÍ DOKUMENTACE, BOZP, ZOV APOD.)

DODAVATELSKOU DOKUMENTACI ZAJIŠŤUJE ZHOTOVITEL STAVBY A JE ZAHNUTA V CENĚ DODÁVKY STAVBY

V PŘÍPADĚ NEJASNOSTÍ ČI VYVOLANÝCH ZMĚN JE ZHOTOVITEL POVINEN KONTAKTOVAT PROJEKTANTA

VŠEKERÉ ROZMĚRY JE NUTNÉ OVĚŘIT NA STAVĚ DLE SKUTEČNÉHO PROVEDENÍ VŠECHNY PROSTUPY JE NUTNÉ KOORDINOVAT S PROJEKTOVOU DOKUMENTACÍ JEDNOTLIVÝCH PROFESÍ, ZÁKLADNÍ VÝČET PROSTUPŮ JE OBSAŽEN VE SPECIALIZOVANÉ ČÁSTI

U OTVORŮ JE KÓTOVÁN STAVEBNÍ OTVOR, ZDĚNÉ KONSTRUKCE BEZ OMÍTEK

NENOSNÉ ZDĚNÉ A SDK PRÍČKY MUSÍ BÝT KE STROPNÍ A PODLAHOVÉ KONSTRUKCI PŘÍPĚVNĚ KLUIŽNÉ S OHLEDEM NA VÝPOČTENÉ PRŮHÝBY STROPNÍ DESKY. PRÍČKY SE PROVÁDÍ PŘED MONTÁŽÍ PODHLEDŮ, TZN. POKRÁČÍ NAD ROVINU PODHLEDU (KE KONSTRUKCÍM STROPŮ).

VŠECHNY POVRCHOVÉ ÚPRAVY A BAREVNOST MUSÍ PO PŘEDLOŽENÍ VZORKŮ ODSOUHLASIT HP.

NEDÍLNOU SOUČÁSTÍ PROJEKTOVÉ DOKUMENTACE JE TECHNICKÁ ZPRÁVA D.1.1.01 UPŘESŇUJÍCÍ ROZSAH A PROVEDENÍ PRACÍ NEPOSÍTLITELNÝCH VE VÝKRESOVÉ ČÁSTI.

POZNÁMKY STAVEBNÍ ÚPRAVY:
POZICE NOVÝCH BOURANÝCH OTVORŮ BUDE PŘÍZPUSOBENA REÁLNĚMU UMÍSTĚNÍ VOČI NAVRHOVANÉMU OBJEKTU, ZEJMÉNA POZICE OTVORŮ PRO PŘÍSTUP K VÝTAHU

DOZDÍVKY BUDOU PROVEDENY Z PLNÝCH CIHEL PÁLENÝCH A BUDOU PROVÁZĚNY SE STÁVAJÍCÍM ZDÍVEM

PRO NOVOU PŘÍSTAVBU ODBORNÝCH UČEBEN A TĚLOVÝČNÝ BUDE STÁVAJÍCÍ FASÁDA OBOURÁNA AŽ NA NOSNÉ ZDÍVO V NUTNÉM ROZSAHU PRO PROVEDENÍ PŘÍSTAVBY. NÁVLAŽNÍ ČÁSTI FASÁDY STÁVAJÍCÍHO OBJEKTU SOŠ BUDOU UVEDENY DO PŮVODNÍHO STAVU A BAREVNÉHO ŘEŠENÍ VŠETNÉ PROFLAGI FASÁDY S NÁVLAŽNOSTÍ AŽ K NOVÝM VNĚJŠÍM KONSTRUKCÍM PŘÍSTAVBY.

V PŘÍPADĚ NEJASNOSTÍ ČI VYVOLANÝCH ZMĚN JE ZHOTOVITEL POVINEN KONTAKTOVAT PROJEKTANTA

VE STÁVAJÍCÍ CHRÁNĚNÉ ÚNIKOVÉ CESTĚ HLAVNÍHO OBJEKTU SOŠ (TYP A) BUDE PROVEDENO ZAŘÍZENÍ UMOŽŇUJÍCÍ AUTOMATICKÉ OTEVŘENÍ OKNA VE VNĚJŠÍM PAK BUDOU INSTALOVÁNY AUTOMATICKÉ OTEVŘÍKACÍ NA VŠECHNY DVEŘE NA CESTĚ KE VSTUPU OD BENEŠOVY ULICE. SYSTÉM BUDE OVLÁDÁN POMOCÍ TLAČÍTEK UMÍSTĚNÝCH V KAŽDÉM PATŘE. ZÁLOŽNÍ BATERIOVÝ ZDROJ PRO POKOBY BUDE UMÍSTĚN V NEHOŘLAVÉM BOXU V PROSTORU STÁVAJÍCÍ RECEPCE ČI INTEGROVÁN V ŘÍDICÍCH JEDNOTKÁCH. KABELÁŽ BUDE PROVEDENA Z NEHOŘLAVÝCH KABELŮ.

LEGENDA MATERIÁLŮ - STÁVAJÍCÍ STAV
STÁVAJÍCÍ ZDĚNÉ KONSTRUKCE
ZDÍVO Z CPP

LEGENDA MATERIÁLŮ - BOURANÝ STAV
BOURANÉ KONSTRUKCE
NOSNÉ ZDÍVO, ŘÍMSY, BOSÁŽ,....
BOURANÉ KONSTRUKCE
NOSNÉ ZDÍVO, ŘÍMSY, BOSÁŽ,....
BOURANÉ PRVKY FASÁDY
- POHLED NA FASÁDU

LEGENDA MATERIÁLŮ - NOVÝ STAV
NOVÉ KONSTRUKCE
NOSNÉ ZDÍVO, ŘÍMSY, BOSÁŽ,....
DOZDÍVKA OTVORU
CIHLA PLNÁ PÁLENÁ
ZPĚTNÉ PROVEDENÍ A OPRAVY FASÁDY
- POHLED NA FASÁDU

LEGENDA ZNAČEK POPISŮ
POPIŠKA VÝROBKŮ - NOVÝ STAV
OKNA, DVEŘE, ZÁM. VÝROBKŮ, KLEMPÍŘSKÉ VÝROBKŮ,....
POPIŠKA KONSTRUKCÍ - NOVÝ STAV
NOSNÉ A NENOSNÉ SVISLÉ KONSTRUKCE, VČ. PŘEKLADŮ,....
POPIŠKA KONSTRUKCÍ - NOVÝ STAV
NOSNÉ A NENOSNÉ VODOROVNÉ KONSTRUKCE - STROPY,
PODLAHY, PODHLEDY,....

±0,000 = 411,74		Souř. systém: JTSK		Výškový systém: BpV	
název projektu					
Projektová dokumentace pro pavilon sportovní haly a odborných učeben					
stupeň	DPS	místo stavby	Střední odborná škola Stribro Benešova 508 Stribro 349 01 kat. území: Stribro [757837]		
Dokumentace pro provádění stavby					
stavebník	generální architekt				
					
Střední odborná škola Stribro Benešova 508 Stribro 349 01		ŘEZANINA & BARTOŇ, s.r.o. Jenikovice 111 503 46 Jenikovice			
autorizace	projektant části		ŘEZANINA & BARTOŇ, s.r.o. Jenikovice 111 503 46 Jenikovice		
		kreslil: Ing. Dominik Jareš			
		autorizoval: Ing. arch. et Ing. Dušan Řezanina ČKA 04 939 autorizovaný architekt			
část					
SO01 - ASŘ stávající objekt					
výkres					
Řez F a G - úpravy stávajícího objektu					
datum zhotovení	měřítka	SO/O	paré		
04/2025	1:75	SO01			
datum revize	číslo revize	číslo výkresu			
-	-	D.1.1.2.1.04			

DLO JE ČIPÁVNĚM AUTORSKÝM ZÁKONEM JAKÉKOLIV ROZMNOŽOVÁNÍ ČI VYTÁPĚNÍ KOPÍI JEZ VĚDOMÍ AUTORA JE ZAKÁZÁNO